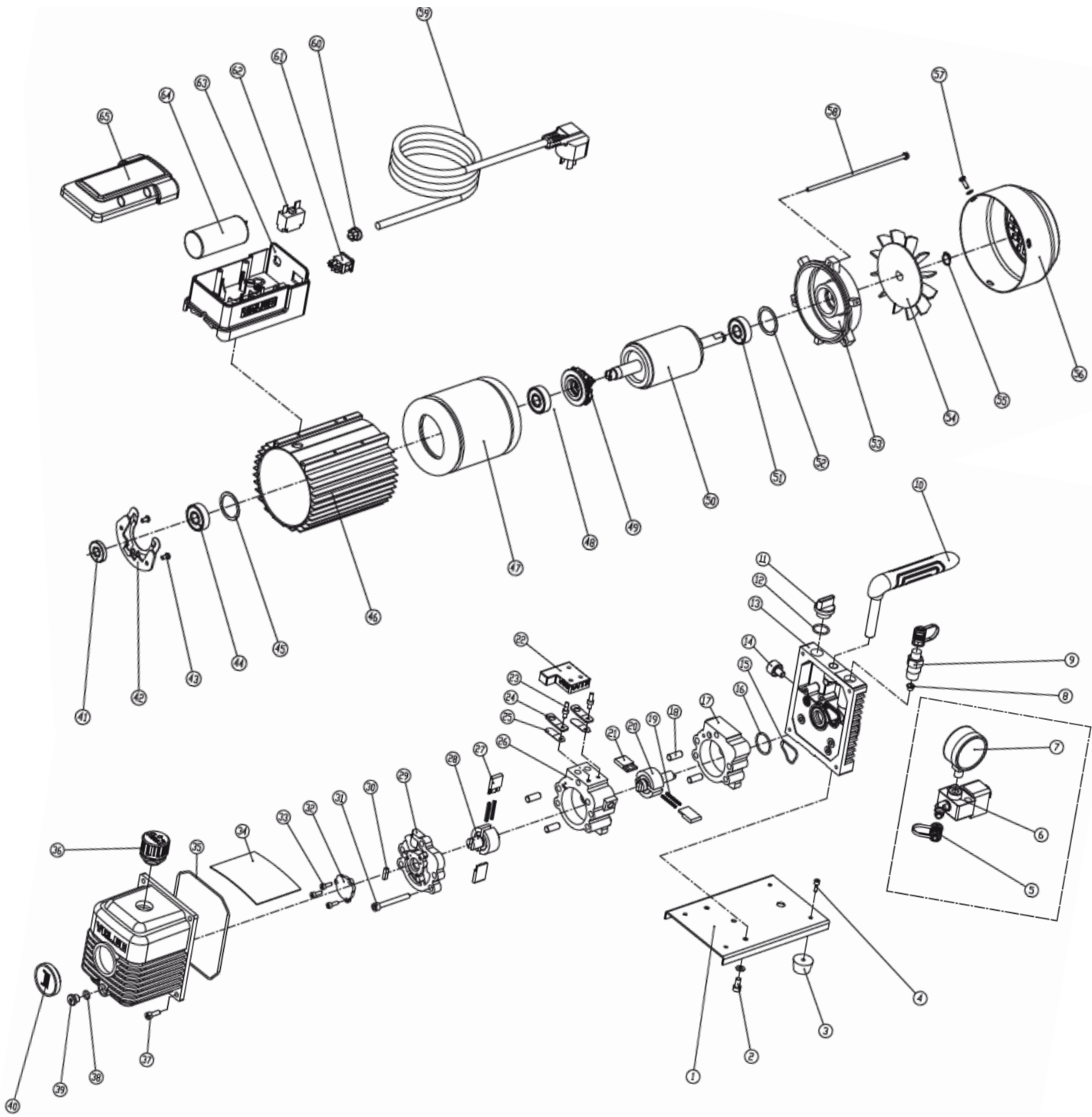


# Vue éclatée pour la série VE N des pompes à vide

## Exploded view for the VE N vacuum pumps series



1	Support / Base
2	Vis / Screw
3	Pied caoutchouc / Rubber feet
4	Vis / Screw
5	Fixation couvercle / Inlet fitting cap
6	Vanne / Solenoïde valve
7	Jauge / Vacuum gauge
8	Filtre / Filter
9	Raccord flexible / Inlet fitting
10	Poignée / Handle
11	Bouchon de remplissage d'huile / Oil fill cap
12	Joint torique / O ring
13	Cadre / Trestle
14	Event de sécurité / Gas ballast
15	Joint / O ring
16	Joint torique / O ring
17	Stator / Fore stator

18	Tige / Round pin
19	Ressort / Spring
20	Rotor / Fore rotor
21	Clips / Fore rotary vane
22	Ballast à gaz / Anti-oil cover
23	Vis / Screw
24	Roulement / Control plate
25	Tige ballast / Displacing valve
26	Base centrifuge / Back stator
27	Clips / Back rotary vane
28	Rotor arrière / Back rotor
29	Couvercle arrière pompe / Pump back cover
30	Pièce rotative / Oil pump rotary vane
31	Vis / Screw
32	Couvercle arrière rotor / Oil pump back cover
33	Vis / Screw
34	Plaque protectrice / Anti-oil plate

35	Joint / O ring
36	Raccord d'entrée d'huile / Exhausting and oil inlet fitting
37	Vis / Screw
38	Joint torique / O ring
39	Vis de purge / Oil drain plug
40	Voyant / Sight glass
41	Joint / Seal
42	Support / Centrifugal switch base
43	Tige filetée / Cross screw
44	Roulement / Bearing
45	Joint / Gasket
46	Bloc moteur / Motor hull
47	Stator / Motor stator
48	Roulement / Bearing
49	Couvercle huile / Centrifugal switch
50	Moteur / Motor rotor
51	Roulement / Bearing

52	Joint / Gasket
53	Couvercle moteur / Motor cover
54	Ventilateur / Fan
55	Joint plastique / Elastic collar
56	Couvercle moteur / Fan cover
57	Vis couvercle / Cross screw
58	Axe / Cross screw
59	Cordon d'alimentation / Power supply cord
60	Presse étoupe / Insulating bushing
61	Interrupteur / Power switch
62	Protection thermique / Thermal protector
63	Coffret / Junction box
64	Capacité / Capacitor
65	Couvercle du coffret / Junction box cover