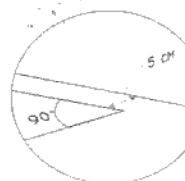


SCHÉMA DE MONTAGE SÉRIE ISARK SANS SOL

① Déterminer l'espace de montage

- 1.1. Espace minimum de 5cm par rapport à la paroi.
- 1.2. Garantir un niveau correct du sol sur tout le périmètre de la chambre.
- 1.3. Garantir un équerage parfait à la pose des profilés de sol (90°).

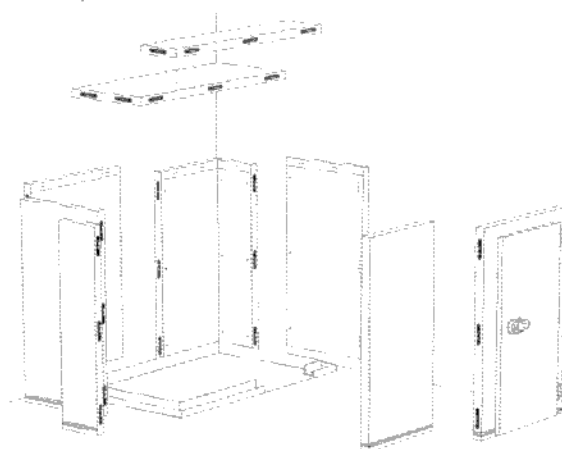


④ Préparation des panneaux verticaux pour le début du montage

- 4.1. Retirer le film de protection des panneaux.
- 4.2. Coller un ruban adhésif à 1,5cm de l'extrémité inférieure des panneaux (quand on retire l'adhésif en fin de montage, ceci permet de mettre en place correctement la lèvres souple de la plinthe).

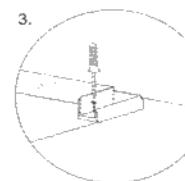
⑤ Assembler les panneaux

- 5.1. Commencer par l'angle le moins accessible;
- 5.2. Montage des panneaux verticaux, commencer par la gauche et finir à droite;
- 5.3. Après avoir assemblé le plafond, terminer la paroi verticale par la pose de l'hubserie

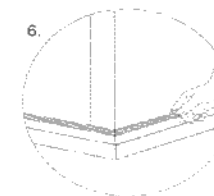
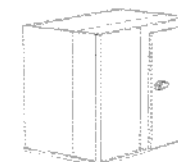


② Pose des profilés au sol en garantissant l'équerage.

③ Fixation des profilés au sol.



⑥ Retirer l'adhésif pour que la lèvre souple extérieure du profilé se mette en place correctement jusqu'en haut.



⑦ Finitions et accessoires

- 7.1. Mise en place des bouchons plastiques de plafonds - de cloison et de sol à l'intérieur de la chambre
- 7.2. (Option) mise en place des profilés sanitaires (cognés d'angles) - plinthes - ou autres accessoires

