



ZANOTTI Spa
Via M.L. King, 30
46020 - Pegognaga (MN) - ITALY
Tel. +39 0376 5551
Fax +39 0376 536554
info@zanotti.com

Cartes technique de la machine

Version 1.47.1

Modèle:

MDB315EB11XX

Catégorie:

Uniblock DB-O

Données techniques

Caractéristiques	U.M.	Valeur
Température de travail	°C	+10 ÷ -5
Démarrage		Direct
Tension	Volt-Ph-Hz	400/3N~/50
Absorp. Nominale	kW*	2,00
Absorp. Nominale	Amp*	4,80
Courant de démarrage	Amp	33,0
Courant maxi	Amp	10,5
Réfrigérant		R134a
	GWP	1430
Dégivrez		Electrique
Résistance pour le dégivrage	watt	1400
Masse de l'unité de condensation	Kg	69
Masse de l'évaporateur	Kg	28

Compresseur

Type		Hermétique
Puissance nominale	kW	2,2

Condensateur

Débit d'air	m³/h	1500
-------------	------	------

Évaporateur

Débit d'air	m³/h	1800
Projection d'air	m**	4

Réservoir liquide standard	lt	2,5
----------------------------	----	-----

Catégorie PED		1
---------------	--	---



Liste de puissance

Tc °C	Ta °C	P watt	P Kcal/h	V100 m³	V80 m³	V60 m³
10	20	5120	4403	67	61	56
	25	4869	4187	63	57	52
	30	4598	3954	59	54	49
	35	4316	3712	54	49	45
	40	4037	3472	50	46	42
5	45	3769	3241	46	42	38
	20	4330	3724	54	49	45
	25	4082	3511	50	46	42
	30	3850	3311	47	43	39
	35	3635	3126	44	40	37
0	40	3441	2959	40	36	33
	45	3269	2811	38	35	32
	20	3680	3165	44	40	37
	25	3380	2907	40	36	33
	30	3188	2742	37	34	31
-5	35	3045	2619	34	31	28
	40	2888	2484	32	29	27
	45	2660	2288	29	26	24
	20	3059	2631	35	32	29
	25	2796	2405	31	28	26
-10	30	2610	2245	28	25	23
	35	2465	2120	26	24	22
	40	2330	2004	24	22	20
	45	2171	1867	21	19	17

* En marche: 0 ÷ +30°C

** Utilisation à titre indicatif. La projection d'air dépend de nombreuses facteurs: hauteur de la chambre, type de stockage, positionnement de l'évaporateur etc

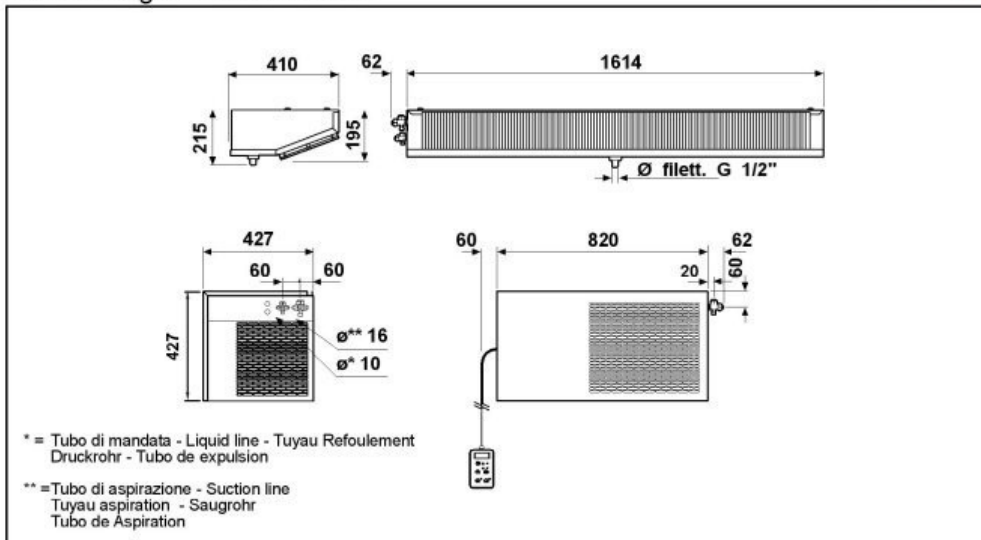
§ Réservoir liquide: type à distance

Tc: Température de la chambre froide . - Ta : Température externe

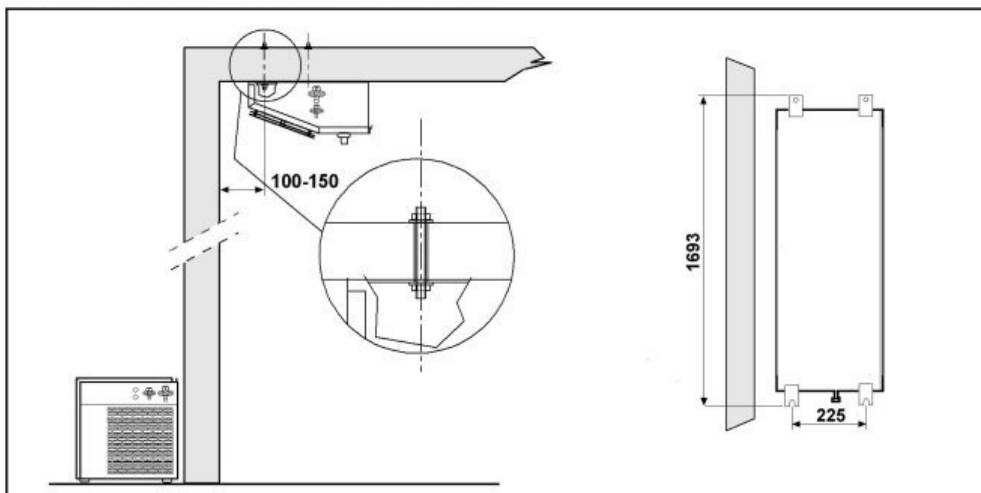
P: Capacité réfrigérante - V : Volume de la chambre froide suggere

Dimensioni - Dimensions - Dimensions
Abmessungen - Dimensiones

DB3

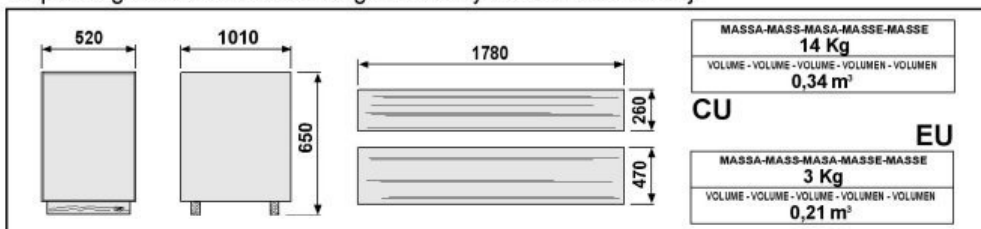


Schema di montaggio - Mounting scheme - Schema de montage
Montageschema - Esquema de montaje



- * Raccomandazioni in sede di installazione e per il controllo fornite sul manuale di installazione
- * To be advised at time of order for factory installation and operating instructions
- * Recommendations au moments d'installations et pour le contrôle fournis sur le manuel d'installation
- * Empfehlungen für die Installationsphase und zur Kontrolle, die im Handbuch zur Installation enthalten sind
- * Por cuanto respecta a recomendaciones de instalación y control ver manual de instalación

Massa e misure imballi - Packing mass and dimensions - Masse et dimensions emballages
Verpackungsmasse und-abmessungen - Masa y medidas del embalaje



ZANOTTI S.p.A.