



ZANOTTI Spa
Via M.L. King, 30
46020 - Pegognaga (MN) - ITALY
Tel. +39 0376 5551
Fax +39 0376 536554
info@zanotti.com

Cartes technique de la machine

Version 1.47.1

Modèle:

MDB213EB11XX

Catégorie:

Uniblock DB-O

Données techniques

Caractéristiques	U.M.	Valeur
Température de travail	°C	+10 ÷ -5
Démarrage		Direct
Tension	Volt-Ph-Hz	400/3N~/50
Absorp. Nominale	kW*	2,00
Absorp. Nominale	Amp*	5,10
Courant de démarrage	Amp	29,0
Courant maxi	Amp	9,8
Réfrigérant		R134a
	GWP	1430
Dégivrez		Electrique
Résistance pour le dégivrage	watt	800
Masse de l'unité de condensation	Kg	61
Masse de l'évaporateur	Kg	19

Compresseur

Type		Hermétique
Puissance nominale	kW	1,7

Condensateur

Débit d'air	m³/h	1400
-------------	------	------

Évaporateur

Débit d'air	m³/h	1200
Projection d'air	m**	4

Réservoir liquide standard	lt	2,5
----------------------------	----	-----

Catégorie PED		1
---------------	--	---



Liste de puissance

Tc °C	Ta °C	P watt	P Kcal/h	V100 m³	V80 m³	V60 m³
10	20	3435	2954	40	36	33
	25	3243	2789	37	34	31
	30	3067	2638	35	32	29
	35	2896	2491	32	29	27
	40	2719	2338	29	26	24
5	45	2527	2173	27	25	22
	20	2876	2473	32	29	27
	25	2694	2317	29	26	24
	30	2536	2181	27	25	22
	35	2395	2060	25	23	21
0	40	2263	1946	23	21	19
	45	2133	1834	21	19	17
	20	2376	2043	24	22	20
	25	2158	1856	21	19	17
	30	2029	1745	19	17	16
-5	35	1942	1670	18	16	15
	40	1848	1589	17	15	14
	45	1700	1462	16	15	13
	20	1957	1683	18	16	15
	25	1755	1509	16	15	13
-5	30	1622	1395	15	14	12
	35	1531	1317	14	13	12
	40	1454	1250	13	12	11
	45	1364	1173	11	10	9,1

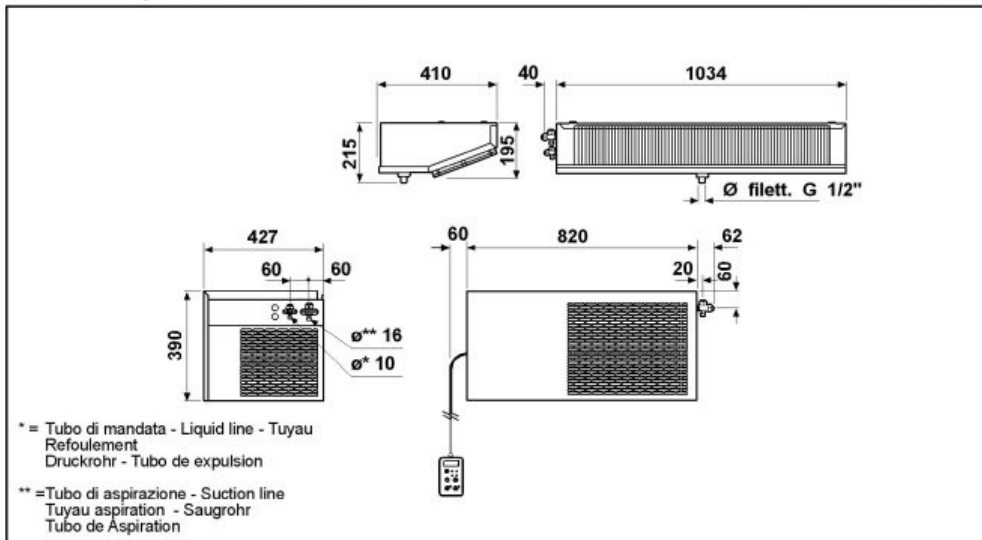
* En marche: 0 ÷ +30°C

** Utilisation à titre indicatif. La projection d'air dépend de nombreuses facteurs: hauteur de la chambre, type de stockage, positionnement de l'évaporateur etc

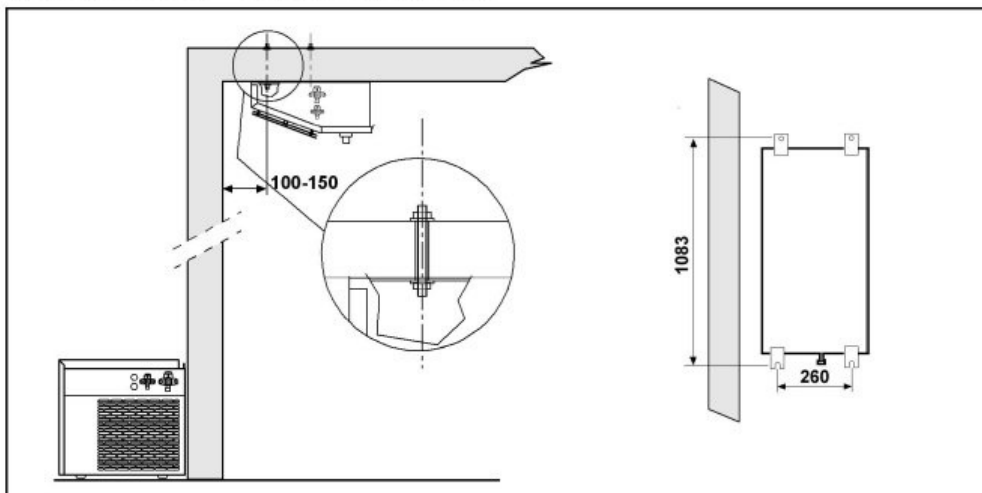
§ Réservoir liquide: type à distance

Tc: Température de la chambre froide . - Ta : Température externe

P: Capacité réfrigérante - V : Volume de la chambre froide suggere



Schema di montaggio - Mounting scheme - Schema de montage
Montageschema - Esquema de montaje



- * Raccomandazioni in sede di installazione e per il controllo fornite sul manuale di installazione
- * To be advised at time of order for factory installation and operating instructions
- * Recommendations au moments d'installations et pour le contrôle fournis sur le manuel d'installation
- * Empfehlungen für die Installationsphase und zur Kontrolle, die im Handbuch zur Installation enthalten sind
- * Por cuanto respecta a recomendaciones de instalación y control ver manual de instalación

Massa e misure imballi - Packing mass and dimensions - Masse et dimensions emballages
Verpackungsmasse und-abmessungen - Masa y medidas del embalaje

