



**ZANOTTI Spa**  
Via M.L. King, 30  
46020 - Pegognaga (MN) - ITALY  
Tel. +39 0376 5551  
Fax +39 0376 536554  
info@zanotti.com

## Cartes technique de la machine

Version 1.47.1

Modèle:

**MDB212EB11XX**

Catégorie:

**Uniblock DB-O**

### Données techniques

Caractéristiques	U.M.	Valeur
Température de travail	°C	+10 ÷ -5
Démarrage		Direct
Tension	Volt-Ph-Hz	400/3/50
Absorp. Nominale	kW*	1,70
Absorp. Nominale	Amp*	4,60
Courant de démarrage	Amp	27,0
Courant maxi	Amp	9,3
Réfrigérant		R134a
	GWP	1430
Dégivrez		Electrique
Résistance pour le dégivrage	watt	800
Masse de l'unité de condensation	Kg	59
Masse de l'évaporateur	Kg	19

### Compresseur

Type		Hermétique
Puissance nominale	kW	0,9

### Condensateur

Débit d'air	m³/h	1400
-------------	------	------

### Évaporateur

Débit d'air	m³/h	1200
Projection d'air	m**	4

Réservoir liquide standard	lt	2,5
----------------------------	----	-----

Catégorie PED		1
---------------	--	---



### Liste de puissance

Tc °C	Ta °C	P watt	P Kcal/h	V100 m³	V80 m³	V60 m³
10	20	2863	2462	32	29	27
	25	2719	2338	29	26	24
	30	2562	2203	27	25	22
	35	2399	2063	25	23	21
	40	2237	1924	22	20	18
5	45	2085	1793	20	18	17
	20	2478	2131	26	24	22
	25	2286	1966	23	21	19
	30	2159	1857	21	19	17
	35	2061	1772	19	17	16
0	40	1954	1680	18	16	15
	45	1802	1550	17	15	14
	20	2105	1810	20	18	17
	25	1948	1675	18	16	15
	30	1816	1562	17	15	14
-5	35	1702	1464	16	15	13
	40	1601	1377	14	13	12
	45	1507	1296	13	12	11
	20	1746	1502	16	15	13
	25	1595	1372	14	13	12
-5	30	1485	1277	13	12	11
	35	1399	1203	12	11	10
	40	1318	1133	11	10	9,1
	45	1225	1054	9,9	9	8,2

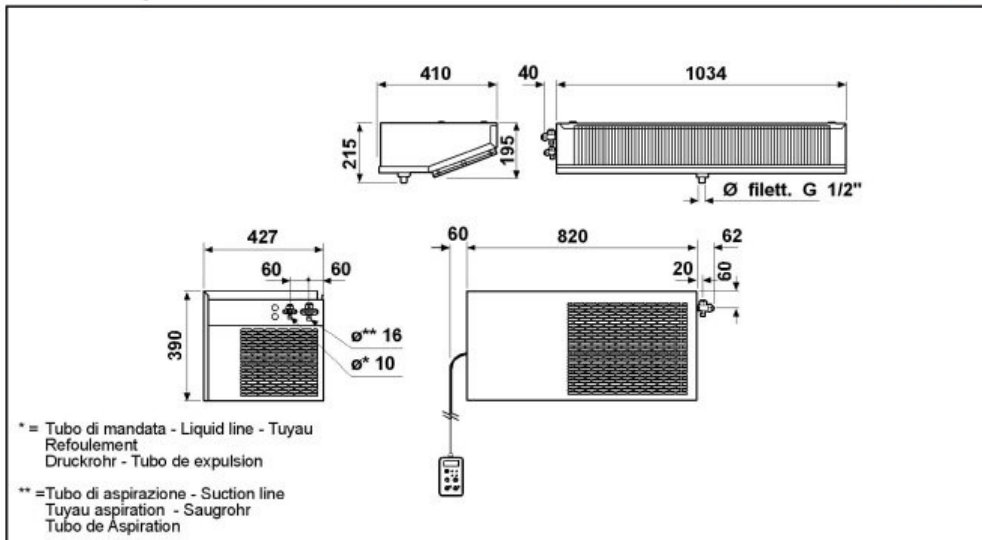
\* En marche: 0 ÷ +30°C

\*\* Utilisation à titre indicatif. La projection d'air dépend de nombreuses facteurs: hauteur de la chambre, type de stockage, positionnement de l'évaporateur etc

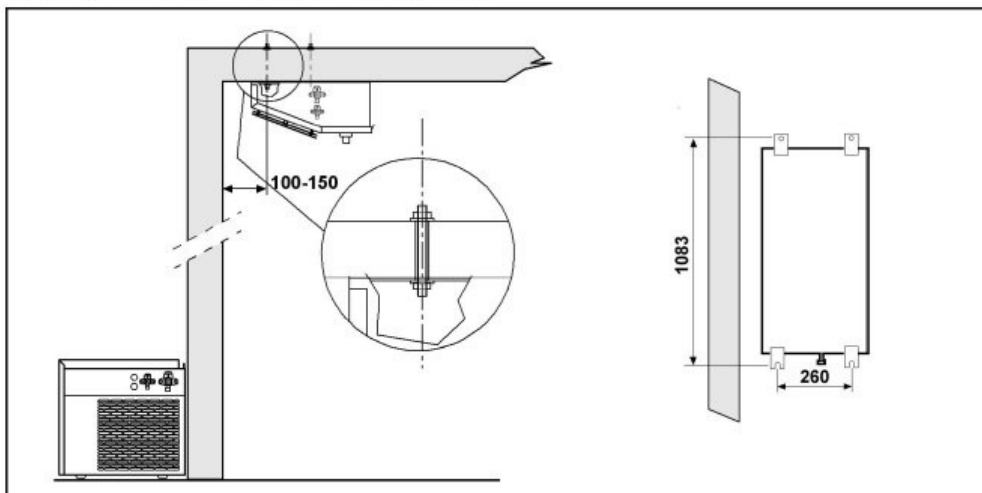
§ Réservoir liquide: type à distance

Tc: Température de la chambre froide . - Ta : Température externe

P: Capacité réfrigérante - V : Volume de la chambre froide suggere



Schema di montaggio - Mounting scheme - Schema de montage  
Montageschema - Esquema de montaje



- \* Raccomandazioni in sede di installazione e per il controllo fornite sul manuale di installazione
- \* To be advised at time of order for factory installation and operating instructions
- \* Recommendations au moments d'installations et pour le contrôle fournis sur le manuel d'installation
- \* Empfehlungen für die Installationsphase und zur Kontrolle, die im Handbuch zur Installation enthalten sind
- \* Por cuanto respecta a recomendaciones de instalación y control ver manual de instalación

Massa e misure imballi - Packing mass and dimensions - Masse et dimensions emballages  
Verpackungsmasse und-abmessungen - Masa y medidas del embalaje

