



TF-VHE-29A/29B/42B

Un seul côté doit être soudé.
Moins de baguette de soudure et de l'oxygène à utiliser
Conception hydraulique manuel dont le mécanisme peut étendre les tubes de 3/8" à 1-1/8"

TF-VHE-29A/29B/42B

No copper coupling needed any more
Only one side needs to be welded. Less welding rod, oxygen and to be used
Lessen the possibility of leakage of the weld
Manual hydraulic mechanism design can expand tubing from 3/8" to 1-1/8" diameter

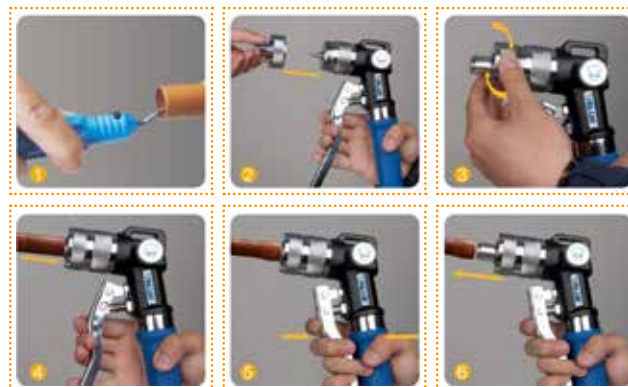
Mallette incluse



Conception hydraulique



Opération rapide



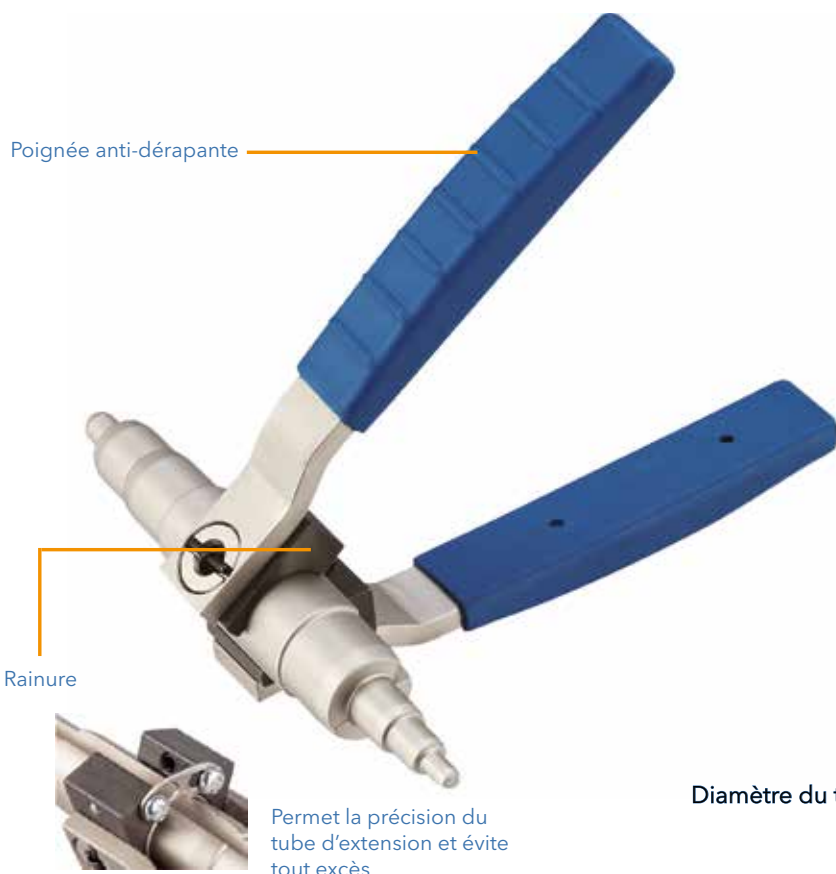
Modèle / Model	Diamètre du tube / Tube O.D.	Diamètre / Diameter	Dimensions / Size	Poids / Weight
TF-VHE-29A	3/8", 1/2", 5/8", 3/4", 7/8", 1" ·, 1-1/8"	Ø 46 mm	390 x 245 x 74 mm	3,3 kg
TF-VHE-29B + évabreur VTT5 + coupe tube VTC32	3/8", 1/2", 5/8", 3/4", 7/8", 1" ·, 1-1/8"	Ø 46 mm	390 x 245 x 74 mm	3,7 kg
TF-VHE-42B + évabreur VTT5 + coupe-tube VTC42	3/8", 1/2", 5/8", 3/4", 7/8", 1" ·, 1-1/8" 1-1/4", 1-3/8", 1-1/2", 1-5/8"	Ø 46 mm	390 x 245 x 74 mm	5,3 kg

TF-VST-22

Outil innovant
Structure simple pour tubes en laiton
d'extension
Blister individuel

TF-VST-22 : Tube expander

Invention patent
Using the most simple structure for brass
pipe expanding
Blister



Facilement transportable



Diamètre du tube / Tube O.D. : 3/8", 1/2", 5/8", 3/4", 7/8"

Opération / Operation

