

Soin et nettoyage

■ Remplacement du rouleau du filtre

Remplacez le rouleau du filtre lorsque l' "Indicateur de remplacement" (Page 4) s'allume ou clignote dans l'afficheur de l'unité principale. Normalement, une fois par an.

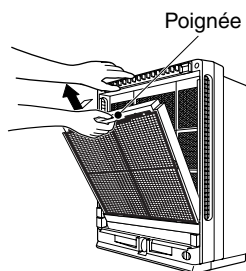
⚠ ATTENTION

- L'unité doit être utilisée avec un pré-filtre et le rouleau du filtre installés. Si vous utilisez l'unité alors qu'ils ne sont pas installés, vous risquez un dysfonctionnement.
- N'appuyez pas de toute votre force sur le photocatalyseur. L'ampoule à inverseur spéciale interne pourrait se fêler.
- Ne démontez pas le photocatalyseur.
- Ne lavez pas le photocatalyseur à l'eau.

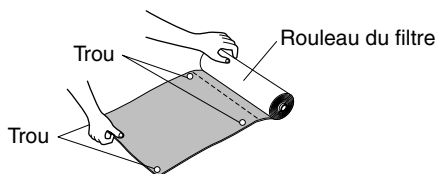
REMARQUE

- Le temps de remplacement dépend du mode d'utilisation et du lieu d'installation.
- Le temps de remplacement arrivera plus tôt si l'unité est utilisée dans un endroit où l'air est pollué.

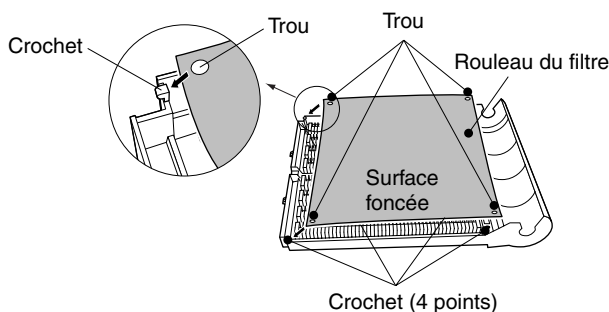
1. Arrêtez le fonctionnement et débranchez la prise d'alimentation du secteur.
2. Démontez le panneau avant.
 - Reportez-vous à la procédure 1 de la Page 8.
3. Démontez l'ioniseur à plasma.
 - Tenez la poignée et tirez l'ioniseur vers vous en le soulevant.



4. Retirez le rouleau du filtre usé.
5. Sortez le rouleau du filtre de son réceptacle.
6. Découpez un morceau du rouleau du filtre le long de la perforation.



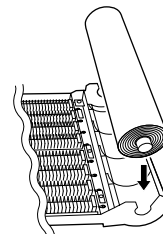
7. Installez le rouleau du filtre.
 - Tournez la surface foncée du rouleau vers le haut, puis insérez-le correctement dans les crochets (quatre) de l'ioniseur à plasma.



⚠ ATTENTION

Si les surfaces avant et arrière du filtre sont inversées, ses performances diminueront.

- Rangez le reste du rouleau du filtre dans son réceptacle.



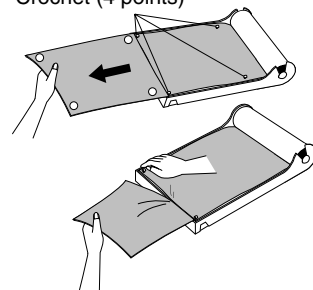
REMARQUE

Le rouleau du filtre peut également être installé sans être découpé. (Page 6)

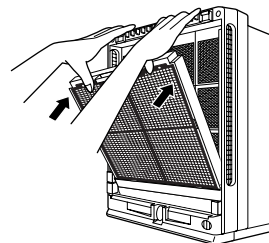
Dans ce cas, vous pouvez également remplacer le filtre comme indiqué ci-dessous.

- (1) Retirez le rouleau du filtre des crochets (quatre) et démontez-le. Puis insérez correctement le rouleau du filtre neuf dans les crochets (quatre).
- (2) Découpez le long de la perforation.

Crochet (4 points)

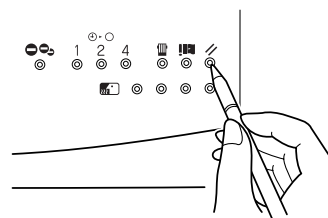


8. Remettez l'ioniseur à plasma en place.



9. Remettez le panneau avant en place.
 - Reportez-vous à la procédure 5 de la Page 8.
10. Branchez la prise d'alimentation sur le secteur.
11. Appuyez sur la touche de réinitialisation de l'afficheur de l'unité principale.

Appuyez à l'aide d'un objet fin et pointu pour annuler le témoin de remplacement du filtre. (Vous entendrez un bip sonore.)



■ Nettoyage de l'ioniseur à plasma

Nettoyez-le lorsque l' "Indicateur de nettoyage" (Page 4) clignote dans l'afficheur de l'unité principale.

1. Arrêtez le fonctionnement et débranchez la prise d'alimentation du secteur.
2. Démontez le panneau avant.
 - Reportez-vous à la procédure 1 de la Page 8.
3. Démontez l'ioniseur à plasma.
 - Reportez-vous à la procédure 3 de la Page 9.