



ZANOTTI Spa
Via M.L. King, 30
46020 - Pegognaga (MN) - ITALY
Tel. +39 0376 5551
Fax +39 0376 536554
info@zanotti.com

Cartes technique de la machine

Version 1.47.1

Modèle:

BGM340DB11XA

Catégorie:

Uniblock GM

Données techniques

Caractéristiques	U.M.	Valeur
Température de travail	°C	-15 ÷ -25
Démarrage		Direct
Tension	Volt-Ph-Hz	400/3N~/50
Absorp. Nominale	kW*	2,20
Absorp. Nominale	Amp*	5,00
Courant de démarrage	Amp	35,0
Courant maxi	Amp	11,4
Réfrigérant		R452A
	GWP	2140
Dégivrez		Gaz chaud
Masse	Kg	113

Compresseur

Type		Hermétique
Puissance nominale	kW	2,9

Condensateur

Débit d'air	m³/h	2200
-------------	------	------

Evaporateur

Débit d'air	m³/h	2100
Projection d'air	m**	10

Catégorie PED		2
---------------	--	---



Liste de puissance

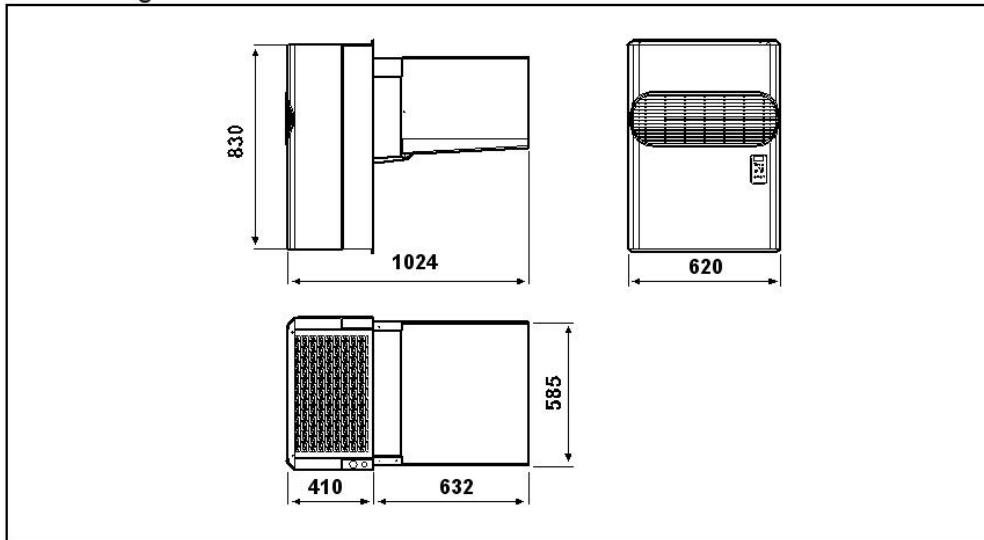
Tc °C	Ta °C	P watt	P Kcal/h	V120 m³	V100 m³	V80 m³
	20	4157	3575	62	55	48
	25	3937	3386	57	51	44
-15	30	3698	3180	52	46	41
	35	3441	2959	47	42	37
	40	3162	2719	41	36	32
	45	2862	2461	35	31	27
	20	3608	3103	50	44	39
	25	3386	2912	46	41	36
-20	30	3160	2718	41	36	32
	35	2922	2513	36	32	28
	40	2663	2290	31	28	24
	45	2375	2042	26	23	20
	20	3065	2636	39	35	30
	25	2847	2448	35	31	27
-25	30	2618	2251	30	27	23
	35	2385	2051	26	23	20
	40	2155	1853	22	20	17
	45	1933	1662	17	15	13

* En marche: -20 ÷ +30°C

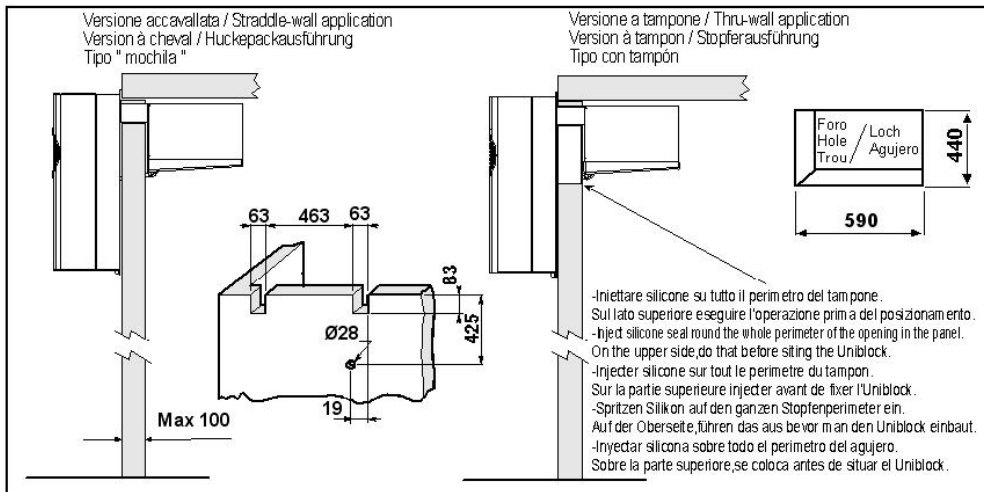
** Utilisation à titre indicatif. La projection d'air depend de nombreuses facteurs: hauteur de la chambre, type de stockage, positionnement de l'évaporateur etc

Tc: Température de la chambre froide . - Ta : Température externe

P: Capacité réfrigérante - V : Volume de la chambre froide suggere



Schema di montaggio - Mounting scheme - Schema de montage
Montageschema - Esquema de montaje



- * Raccomandazioni in sede di installazione e per il controllo fornite sul manuale di installazione
- * To be advised at time of order for factory installation and operating instructions
- * Recommendations au moments d'installations et pour le contrôle fournis sur le manuel d'installation
- * Empfehlungen für die Installationsphase und zur Kontrolle, die im Handbuch zur Installation enthalten sind
- * Por cuanto respecta a recomendaciones de instalación y control ver manual de instalación

Massa e misure imballi - Packing mass and dimensions - Masse et dimensions emballages
Verpackungsmasse und-abmessungen - Masa y medidas del embalaje

