



ZANOTTI Spa
Via M.L. King, 30
46020 - Pegognaga (MN) - ITALY
Tel. +39 0376 5551
Fax +39 0376 536554
info@zanotti.com

Cartes technique de la machine

Version 1.47.1

Modèle:

BDB330DB11XX

Catégorie:

Uniblock DB-O

Données techniques

Caractéristiques	U.M.	Valeur
Température de travail	°C	-15 ÷ -25
Démarrage		Direct
Tension	Volt-Ph-Hz	400/3N/50
Absorp. Nominale	kW*	2,00
Absorp. Nominale	Amp*	5,70
Courant de démarrage	Amp	33,0
Courant maxi	Amp	9,7
Réfrigérant		R452A
	GWP	2140
Dégivrez		Electrique
Résistance pour le dégivrage	watt	1400
Masse de l'unité de condensation	Kg	78
Masse de l'évaporateur	Kg	28

Compresseur

Type		Hermétique
Puissance nominale	kW	2,2

Condensateur

Débit d'air	m³/h	1500
-------------	------	------

Évaporateur

Débit d'air	m³/h	1800
Projection d'air	m**	4

Réservoir liquide standard	lt	2,5
----------------------------	----	-----

Catégorie PED		1
---------------	--	---



Liste de puissance

Tc °C	Ta °C	P watt	P Kcal/h	V120 m³	V100 m³	V80 m³
-15	20	3759	3233	54	48	42
	25	3494	3005	48	43	37
	30	3234	2781	43	38	34
	35	2964	2549	37	33	29
	40	2669	2295	31	28	24
-20	45	2333	2006	25	22	20
	20	3170	2726	41	36	32
	25	2856	2456	35	31	27
	30	2581	2220	30	27	23
	35	2332	2006	25	22	20
-25	40	2096	1803	20	18	16
	45	1860	1600	18	16	14
	20	2462	2117	27	24	21
	25	2217	1907	23	20	18
	30	2013	1731	19	17	15
-25	35	1825	1570	17	15	13
	40	1629	1401	14	12	11
	45	1400	1204	11	9,8	8,6

* En marche: -20 ÷ +30°C

** Utilisation à titre indicatif. La projection d'air dépend de nombreuses facteurs: hauteur de la chambre, type de stockage, positionnement de l'évaporateur etc

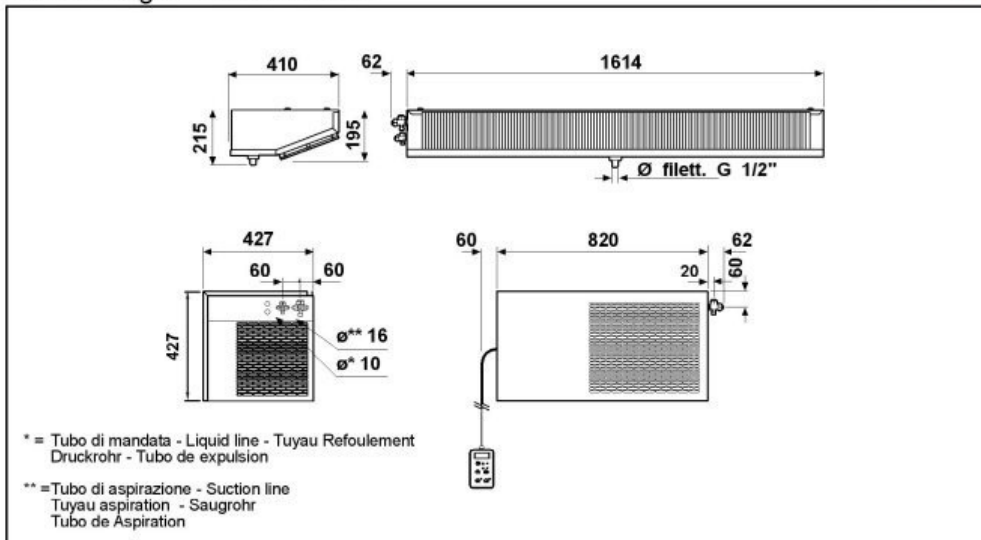
§ Réservoir liquide: type à distance

Tc: Température de la chambre froide . - Ta : Température externe

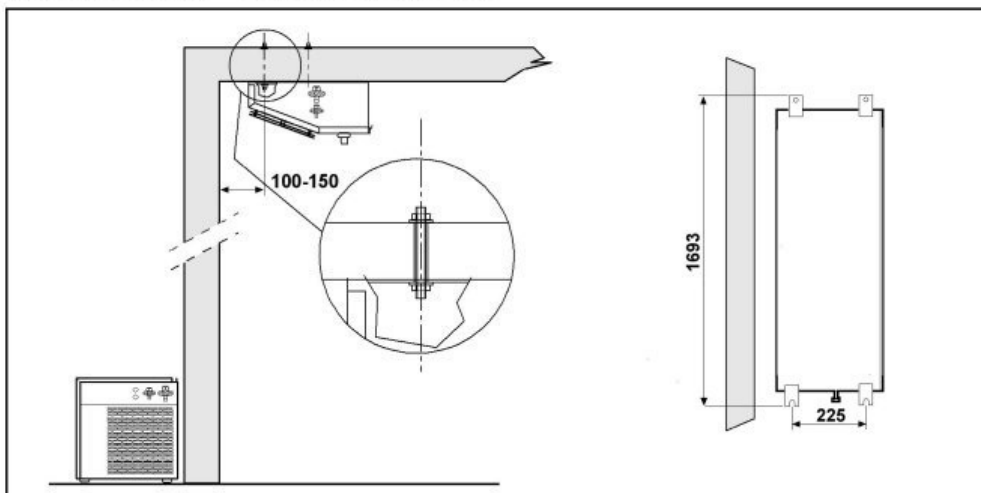
P: Capacité réfrigérante - V : Volume de la chambre froide suggere

Dimensioni - Dimensions - Dimensions
Abmessungen - Dimensiones

DB3

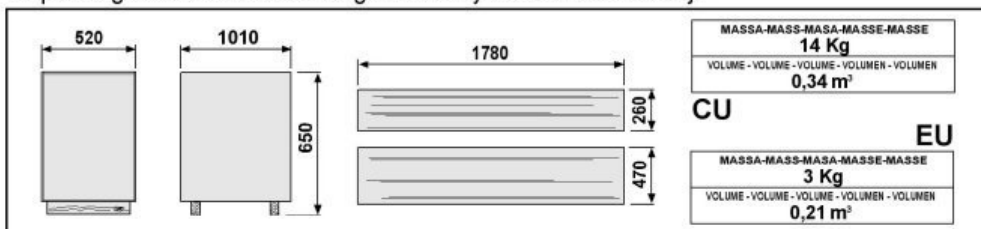


Schema di montaggio - Mounting scheme - Schema de montage
Montageschema - Esquema de montaje



- * Raccomandazioni in sede di installazione e per il controllo fornite sul manuale di installazione
- * To be advised at time of order for factory installation and operating instructions
- * Recommendations au moments d'installations et pour le contrôle fournis sur le manuel d'installation
- * Empfehlungen für die Installationsphase und zur Kontrolle, die im Handbuch zur Installation enthalten sind
- * Por cuanto respecta a recomendaciones de instalación y control ver manual de instalación

Massa e misure imballi - Packing mass and dimensions - Masse et dimensions emballages
Verpackungsmasse und-abmessungen - Masa y medidas del embalaje



ZANOTTI S.p.A.