



ZANOTTI Spa
Via M.L. King, 30
46020 - Pegognaga (MN) - ITALY
Tel. +39 0376 5551
Fax +39 0376 536554
info@zanotti.com

Cartes technique de la machine

Version 1.47.1

Modèle:

BDB220DB11XX

Catégorie:

Uniblock DB-O

Données techniques

Caractéristiques	U.M.	Valeur
Température de travail	°C	-15 ÷ -25
Démarrage		Direct
Tension	Volt-Ph-Hz	400/3N/50
Absorp. Nominale	kW*	1,50
Absorp. Nominale	Amp*	4,30
Courant de démarrage	Amp	27,0
Courant maxi	Amp	8,2
Réfrigérant		R452A
	GWP	2140
Dégivrez		Electrique
Résistance pour le dégivrage	watt	800
Masse de l'unité de condensation	Kg	69
Masse de l'évaporateur	Kg	19

Compresseur

Type		Hermétique
Puissance nominale	kW	1,5

Condensateur

Débit d'air	m³/h	1400
-------------	------	------

Évaporateur

Débit d'air	m³/h	1200
Projection d'air	m**	4

Réservoir liquide standard	lt	2,5
----------------------------	----	-----

Catégorie PED		1
---------------	--	---



Liste de puissance

Tc °C	Ta °C	P watt	P Kcal/h	V120 m³	V100 m³	V80 m³	
	20	2326	2000	25	22	20	
	25	2199	1891	22	20	17	
	-15	30	2066	1777	20	18	16
	35	1918	1649	17	15	13	
	40	1745	1501	16	14	12	
	45	1536	1321	13	12	10	
	20	1978	1701	18	16	14	
	25	1856	1596	18	16	14	
	-20	30	1719	1478	16	14	12
	35	1571	1351	13	12	10	
	40	1418	1219	11	9,8	8,6	
	45	1265	1088	9,4	8,4	7,3	
	20	1655	1423	15	13	12	
	25	1500	1290	12	11	9,4	
	-25	30	1375	1182	11	9,8	8,6
	35	1255	1079	9,3	8,3	7,3	
	40	1118	961	7,6	6,8	5,9	
	45	939	808	5,7	5,1	4,4	

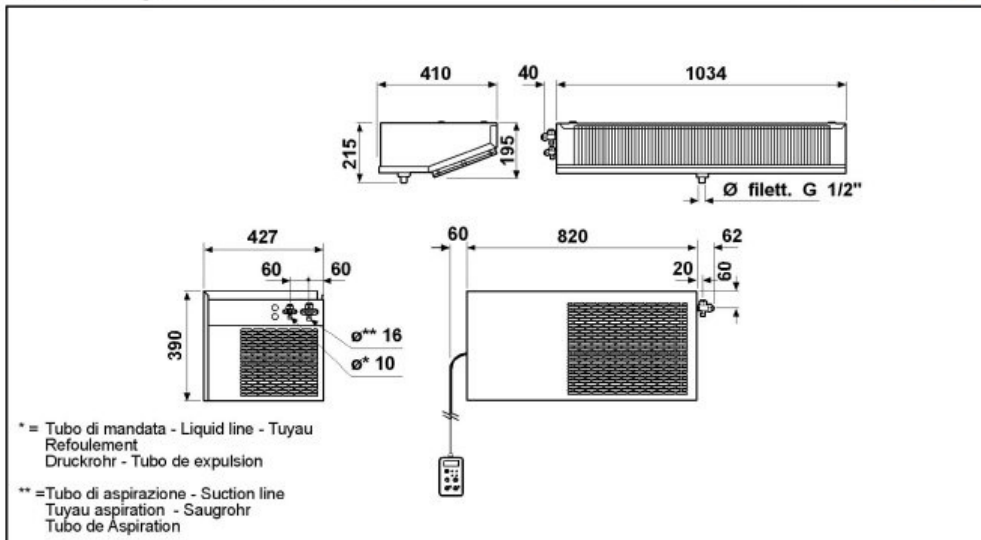
* En marche: -20 ÷ +30°C

** Utilisation à titre indicatif. La projection d'air dépend de nombreuses facteurs: hauteur de la chambre, type de stockage, positionnement de l'évaporateur etc

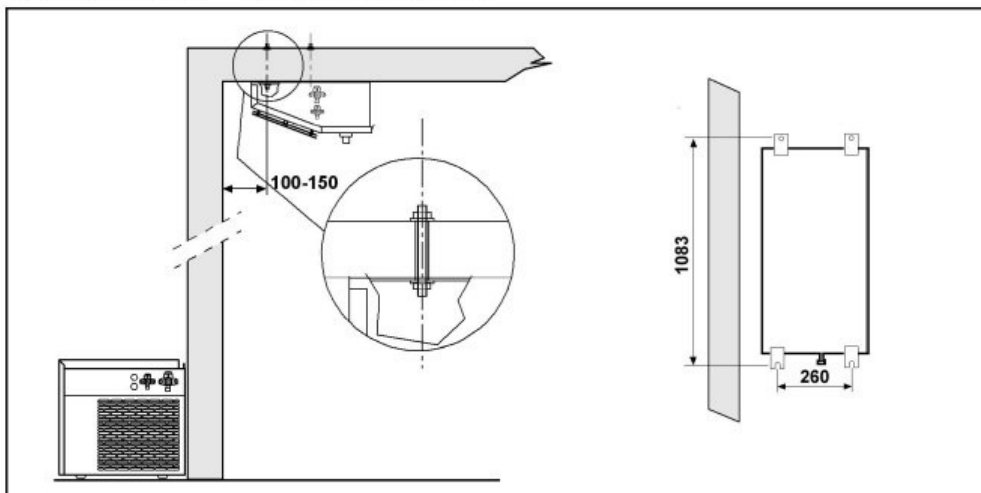
§ Réservoir liquide: type à distance

Tc: Température de la chambre froide . - Ta : Température externe

P: Capacité réfrigérante - V : Volume de la chambre froide suggere



Schema di montaggio - Mounting scheme - Schema de montage
Montageschema - Esquema de montaje



- * Raccomandazioni in sede di installazione e per il controllo fornite sul manuale di installazione
- * To be advised at time of order for factory installation and operating instructions
- * Recommendations au moments d'installations et pour le contrôle fournis sur le manuel d'installation
- * Empfehlungen für die Installationsphase und zur Kontrolle, die im Handbuch zur Installation enthalten sind
- * Por cuanto respecta a recomendaciones de instalación y control ver manual de instalación

Massa e misure imballi - Packing mass and dimensions - Masse et dimensions emballages
Verpackungsmasse und-abmessungen - Masa y medidas del embalaje

