



ZANOTTI Spa
Via M.L. King, 30
46020 - Pegognaga (MN) - ITALY
Tel. +39 0376 5551
Fax +39 0376 536554
info@zanotti.com

Cartes technique de la machine

Version 1.47.1

Modèle:

BDB218DA11XX

Catégorie:

Uniblock DB-O

Données techniques

Caractéristiques	U.M.	Valeur
Température de travail	°C	-15 ÷ -25
Démarrage		Direct
Tension	Volt-Ph-Hz	230/1/50
Absorp. Nominale	kW*	1,10
Absorp. Nominale	Amp*	6,60
Courant de démarrage	Amp	44,0
Courant maxi	Amp	11,9
Réfrigérant		R452A
	GWP	2140
Dégivrez		Electrique
Résistance pour le dégivrage	watt	800
Masse de l'unité de condensation	Kg	61
Masse de l'évaporateur	Kg	19

Compresseur

Type		Hermétique
Puissance nominale	kW	1,3

Condensateur

Débit d'air	m³/h	1400
-------------	------	------

Évaporateur

Débit d'air	m³/h	1200
Projection d'air	m**	4

Réservoir liquide standard	lt	2,5
----------------------------	----	-----

Catégorie PED		1
---------------	--	---



Liste de puissance

Tc °C	Ta °C	P watt	P Kcal/h	V120 m³	V100 m³	V80 m³
-15	20	1987	1709	18	16	14
	25	1843	1585	17	15	13
	30	1722	1481	16	14	12
	35	1604	1379	14	12	11
	40	1470	1264	12	11	9,4
-20	45	1302	1120	9,9	8,8	7,7
	20	1602	1378	14	12	11
	25	1528	1314	13	12	10
	30	1436	1235	12	11	9,4
	35	1325	1140	10	8,9	7,8
-25	40	1193	1026	8,5	7,6	6,6
	45	1039	894	6,8	6,1	5,3
	20	1292	1111	9,7	8,6	7,6
	25	1241	1067	9,1	8,1	7,1
	30	1139	980	7,9	7	6,2
-25	35	1020	877	6,5	5,8	5,1
	40	919	790	5,5	4,9	4,3
	45	871	749	5	4,4	3,9

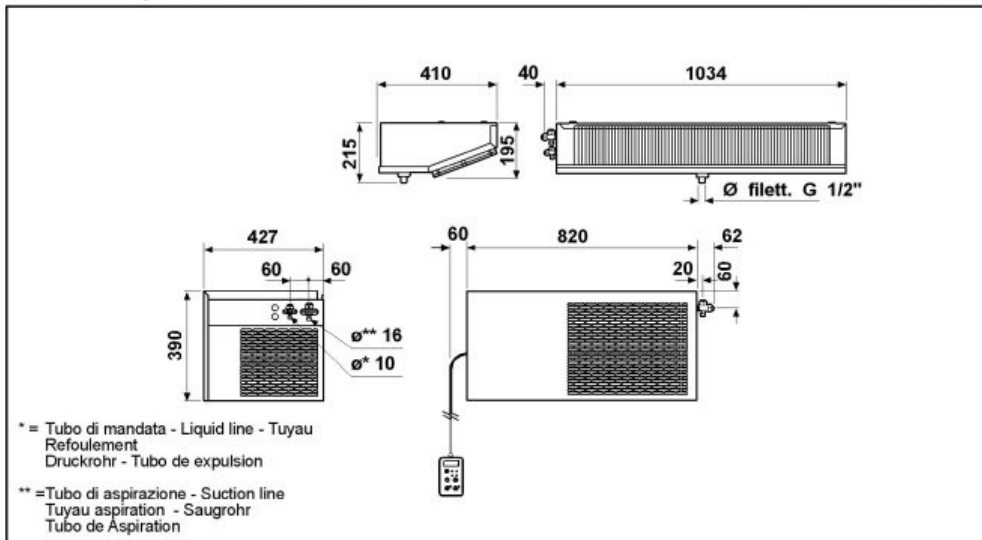
* En marche: -20 ÷ +30°C

** Utilisation à titre indicatif. La projection d'air dépend de nombreuses facteurs: hauteur de la chambre, type de stockage, positionnement de l'évaporateur etc

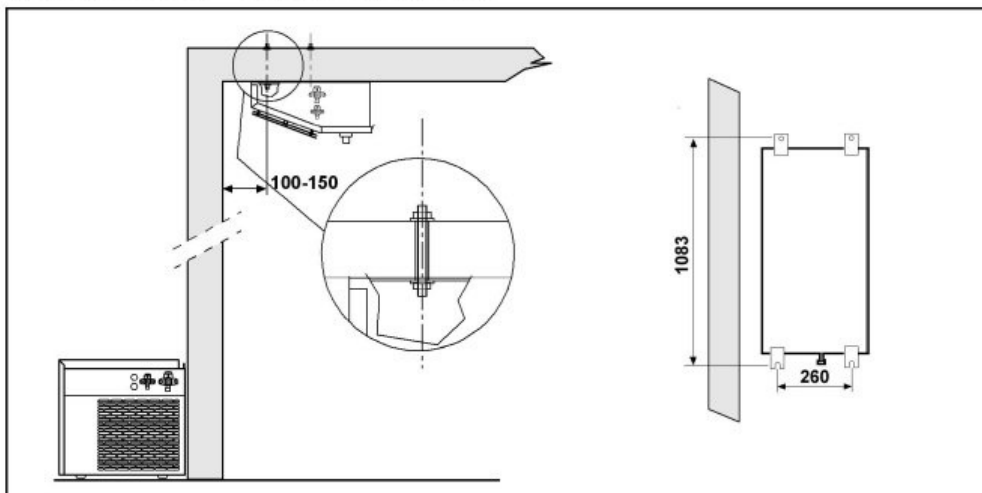
§ Réservoir liquide: type à distance

Tc: Température de la chambre froide . - Ta : Température externe

P: Capacité réfrigérante - V : Volume de la chambre froide suggere



Schema di montaggio - Mounting scheme - Schema de montage
Montageschema - Esquema de montaje



- * Raccomandazioni in sede di installazione e per il controllo fornite sul manuale di installazione
- * To be advised at time of order for factory installation and operating instructions
- * Recommendations au moments d'installations et pour le contrôle fournis sur le manuel d'installation
- * Empfehlungen für die Installationsphase und zur Kontrolle, die im Handbuch zur Installation enthalten sind
- * Por cuanto respecta a recomendaciones de instalación y control ver manual de instalación

Massa e misure imballi - Packing mass and dimensions - Masse et dimensions emballages
Verpackungsmasse und-abmessungen - Masa y medidas del embalaje

