



ZANOTTI Spa
Via M.L. King, 30
46020 - Pegognaga (MN) - ITALY
Tel. +39 0376 5551
Fax +39 0376 536554
info@zanotti.com

Cartes technique de la machine

Version 1.47.1

Modèle:

BDB117DA11XX

Catégorie:

Uniblock DB-O

Données techniques

Caractéristiques	U.M.	Valeur
Température de travail	°C	-15 ÷ -25
Démarrage		Direct
Tension	Volt-Ph-Hz	230/1/50
Absorp. Nominale	kW*	1,00
Absorp. Nominale	Amp*	6,00
Courant de démarrage	Amp	43,0
Courant maxi	Amp	11,3
Réfrigérant		R452A
	GWP	2140
Dégivrez		Electrique
Résistance pour le dégivrage	watt	450
Masse de l'unité de condensation	Kg	50
Masse de l'évaporateur	Kg	13

Compresseur

Type		Hermétique
Puissance nominale	kW	1,3

Condensateur

Débit d'air	m³/h	750
-------------	------	-----

Évaporateur

Débit d'air	m³/h	600
Projection d'air	m**	4

Réservoir liquide standard	lt	1,6
----------------------------	----	-----

Catégorie PED		1
---------------	--	---



Liste de puissance

Tc °C	Ta °C	P watt	P Kcal/h	V120 m³	V100 m³	V80 m³	
	20	1593	1370	14	12	11	
	25	1485	1277	12	11	9,4	
	-15	30	1385	1191	11	9,8	8,6
	35	1288	1108	9,7	8,6	7,6	
	40	1186	1020	8,4	7,5	6,6	
	45	1075	924	7,2	6,4	5,6	
	20	1333	1146	10	8,9	7,8	
	25	1259	1083	9,3	8,3	7,3	
	-20	30	1164	1001	8,2	7,3	6,4
	35	1060	912	7	6,2	5,5	
	40	961	826	5,9	5,3	4,6	
	45	878	755	5,1	4,5	4	
	20	1119	962	7,7	6,9	6	
	25	1026	882	6,6	5,9	5,1	
	-25	30	947	814	5,8	5,2	4,5
	35	870	748	5	4,4	3,9	
	40	784	674	4,2	3,7	3,3	
	45	676	581	3,2	2,8	2,5	

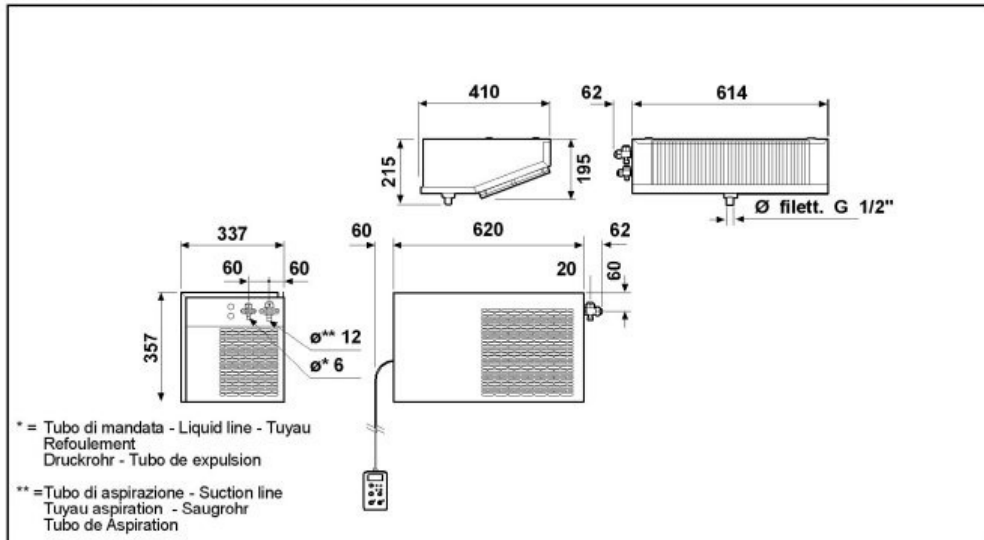
* En marche: -20 ÷ +30°C

** Utilisation à titre indicatif. La projection d'air dépend de nombreuses facteurs: hauteur de la chambre, type de stockage, positionnement de l'évaporateur etc

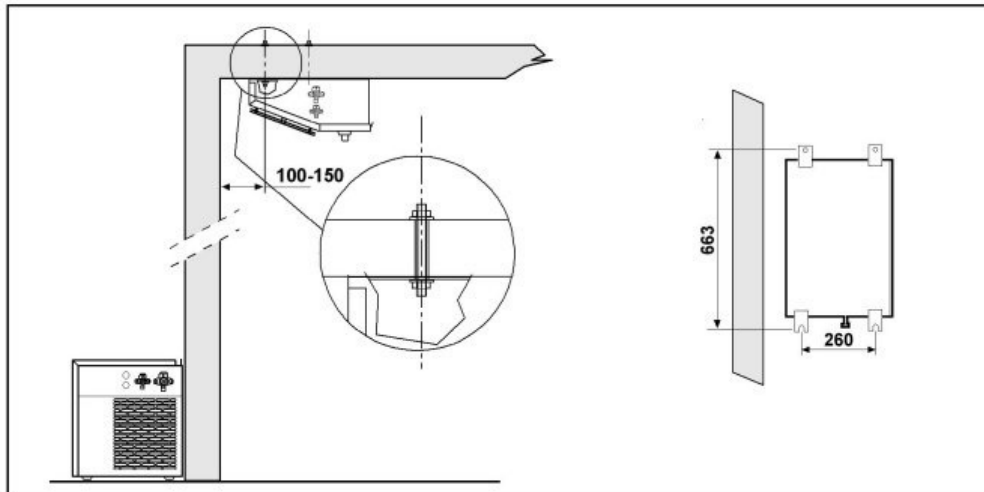
§ Réservoir liquide: type à distance

Tc: Température de la chambre froide . - Ta : Température externe

P: Capacité réfrigérante - V : Volume de la chambre froide suggere



Schema di montaggio - Mounting scheme - Schema de montage
Montageschema - Esquema de montaje



- * Raccomandazioni in sede di installazione e per il controllo fornite sul manuale di installazione
- * To be advised at time of order for factory installation and operating instructions
- * Recommendations au moments d'installations et pour le contrôle fournis sur le manuel d'installation
- * Empfehlungen für die Installationsphase und zur Kontrolle, die im Handbuch zur Installation enthalten sind
- * Por cuanto respecta a recomendaciones de instalación y control ver manual de instalación

Massa e misure imballi - Packing mass and dimensions - Masse et dimensions emballages
Verpackungsmasse und-abmessungen - Masa y medidas del embalaje

