



ZANOTTI Spa
Via M.L. King, 30
46020 - Pegognaga (MN) - ITALY
Tel. +39 0376 5551
Fax +39 0376 536554
info@zanotti.com

Cartes technique de la machine

Version 1.47.1

Modèle:

BDB112DA11XX

Catégorie:

Uniblock DB-O

Données techniques

Caractéristiques	U.M.	Valeur
Température de travail	°C	-15 ÷ -25
Démarrage		Direct
Tension	Volt-Ph-Hz	230/1/50
Absorp. Nominale	kW*	0,70
Absorp. Nominale	Amp*	4,30
Courant de démarrage	Amp	33,0
Courant maxi	Amp	9,5
Réfrigérant		R452A
	GWP	2140
Dégivrez		Electrique
Résistance pour le dégivrage	watt	450
Masse de l'unité de condensation	Kg	50
Masse de l'évaporateur	Kg	13

Compresseur

Type		Hermétique
Puissance nominale	kW	1,1

Condensateur

Débit d'air	m³/h	750
-------------	------	-----

Évaporateur

Débit d'air	m³/h	600
Projection d'air	m**	4

Réservoir liquide standard	lt	1,6
----------------------------	----	-----

Catégorie PED		1
---------------	--	---



Liste de puissance

Tc °C	Ta °C	P watt	P Kcal/h	V120 m³	V100 m³	V80 m³
-15	20	1267	1090	9,4	8,4	7,3
	25	1193	1026	8,5	7,6	6,6
	30	1099	945	7,4	6,6	5,8
	35	1000	860	6,3	5,6	4,9
	40	909	782	5,4	4,8	4,2
-20	45	842	724	4,7	4,2	3,7
	20	1072	922	7,1	6,3	5,5
	25	985	847	6,2	5,5	4,8
	30	905	778	5,3	4,7	4,1
	35	831	715	4,6	4,1	3,6
-25	40	763	656	4	3,6	3,1
	45	699	601	3,4	3	2,7
	20	860	740	4,9	4,4	3,8
	25	814	700	4,4	3,9	3,4
	30	744	640	3,8	3,4	3
-25	35	663	570	3,1	2,8	2,4
	40	590	507	2,5	2,2	2
	45	538	463	2,2	2	1,7

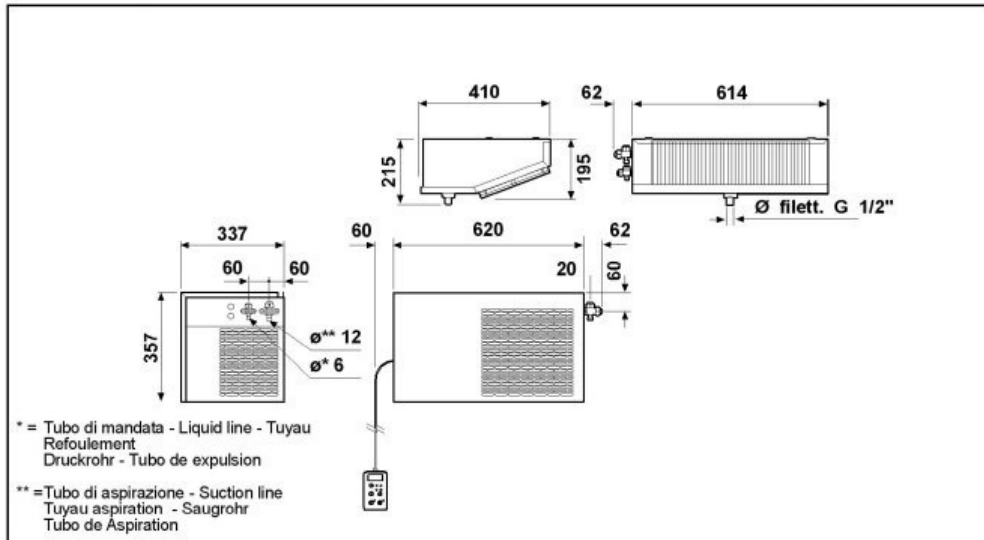
* En marche: -20 ÷ +30°C

** Utilisation à titre indicatif. La projection d'air dépend de nombreuses facteurs: hauteur de la chambre, type de stockage, positionnement de l'évaporateur etc

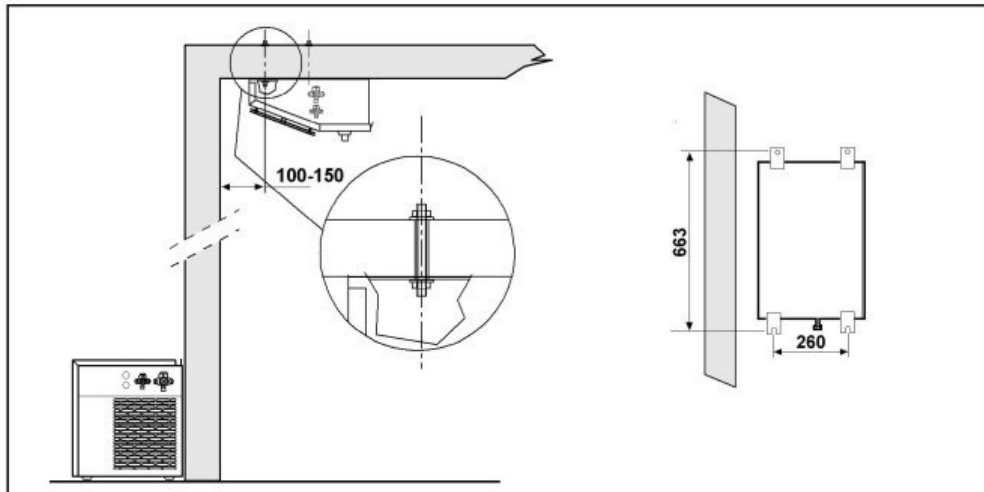
§ Réservoir liquide: type à distance

Tc: Température de la chambre froide . - Ta : Température externe

P: Capacité réfrigérante - V : Volume de la chambre froide suggere



Schema di montaggio - Mounting scheme - Schema de montage
Montageschema - Esquema de montaje



- * Raccomandazioni in sede di installazione e per il controllo fornite sul manuale di installazione
- * To be advised at time of order for factory installation and operating instructions
- * Recommendations au moments d'installations et pour le contrôle fournis sur le manuel d'installation
- * Empfehlungen für die Installationsphase und zur Kontrolle, die im Handbuch zur Installation enthalten sind
- * Por cuanto respecta a recomendaciones de instalación y control ver manual de instalación

Massa e misure imballi - Packing mass and dimensions - Masse et dimensions emballages
Verpackungsmasse und-abmessungen - Masa y medidas del embalaje

