



ZANOTTI Spa
Via M.L. King, 30
46020 - Pegognaga (MN) - ITALY
Tel. +39 0376 5551
Fax +39 0376 536554
info@zanotti.com

Cartes technique de la machine

Version 1.47.1

Modèle:

BDB110DA11XX

Catégorie:

Uniblock DB-O

Données techniques

Caractéristiques	U.M.	Valeur
Température de travail	°C	-15 ÷ -25
Démarrage		Direct
Tension	Volt-Ph-Hz	230/1/50
Absorp. Nominale	kW*	0,50
Absorp. Nominale	Amp*	3,30
Courant de démarrage	Amp	24,0
Courant maxi	Amp	7,2
Réfrigérant		R452A
	GWP	2140
Dégivrez		Electrique
Résistance pour le dégivrage	watt	450
Masse de l'unité de condensation	Kg	45
Masse de l'évaporateur	Kg	13

Compresseur

Type		Hermétique
Puissance nominale	kW	0,75

Condensateur

Débit d'air	m³/h	750
-------------	------	-----

Évaporateur

Débit d'air	m³/h	600
Projection d'air	m**	4

Réservoir liquide standard	lt	1,6
----------------------------	----	-----

Catégorie PED		1
---------------	--	---



Liste de puissance

Tc °C	Ta °C	P watt	P Kcal/h	V120 m³	V100 m³	V80 m³
-15	20	966	831	6	5,3	4,7
	25	886	762	5,1	4,5	4
	30	821	706	4,5	4	3,5
	35	758	652	3,9	3,5	3
	40	685	589	3,3	2,9	2,6
-20	45	589	507	2,5	2,2	2
	20	800	688	4,3	3,8	3,4
	25	730	628	3,7	3,3	2,9
	30	662	569	3,1	2,8	2,4
	35	599	515	2,6	2,3	2
-25	40	548	471	2,2	2	1,7
	45	513	441	2	1,8	1,6
	20	638	549	2,9	2,6	2,3
	25	576	495	2,4	2,1	1,9
	30	523	450	2,1	1,9	1,6
-25	35	473	407	1,7	1,5	1,3
	40	421	362	1,4	1,2	1,1
	45	363	312	1,1	1	0,9

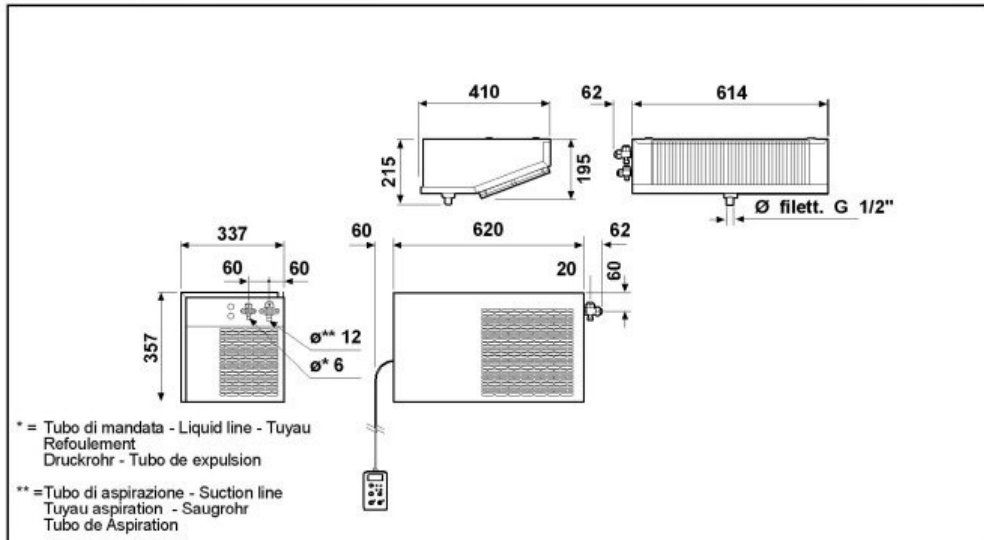
* En marche: -20 ÷ +30°C

** Utilisation à titre indicatif. La projection d'air dépend de nombreuses facteurs: hauteur de la chambre, type de stockage, positionnement de l'évaporateur etc

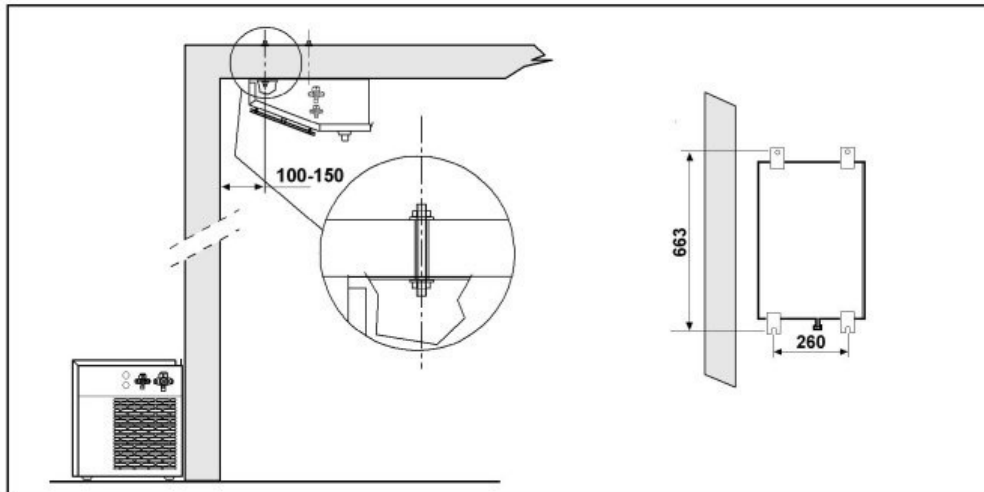
§ Réservoir liquide: type à distance

Tc: Température de la chambre froide . - Ta : Température externe

P: Capacité réfrigérante - V : Volume de la chambre froide suggere



Schema di montaggio - Mounting scheme - Schema de montage
Montageschema - Esquema de montaje



- * Raccomandazioni in sede di installazione e per il controllo fornite sul manuale di installazione
- * To be advised at time of order for factory installation and operating instructions
- * Recommendations au moments d'installations et pour le contrôle fournis sur le manuel d'installation
- * Empfehlungen für die Installationsphase und zur Kontrolle, die im Handbuch zur Installation enthalten sind
- * Por cuanto respecta a recomendaciones de instalación y control ver manual de instalación

Massa e misure imballi - Packing mass and dimensions - Masse et dimensions emballages
Verpackungsmasse und-abmessungen - Masa y medidas del embalaje

