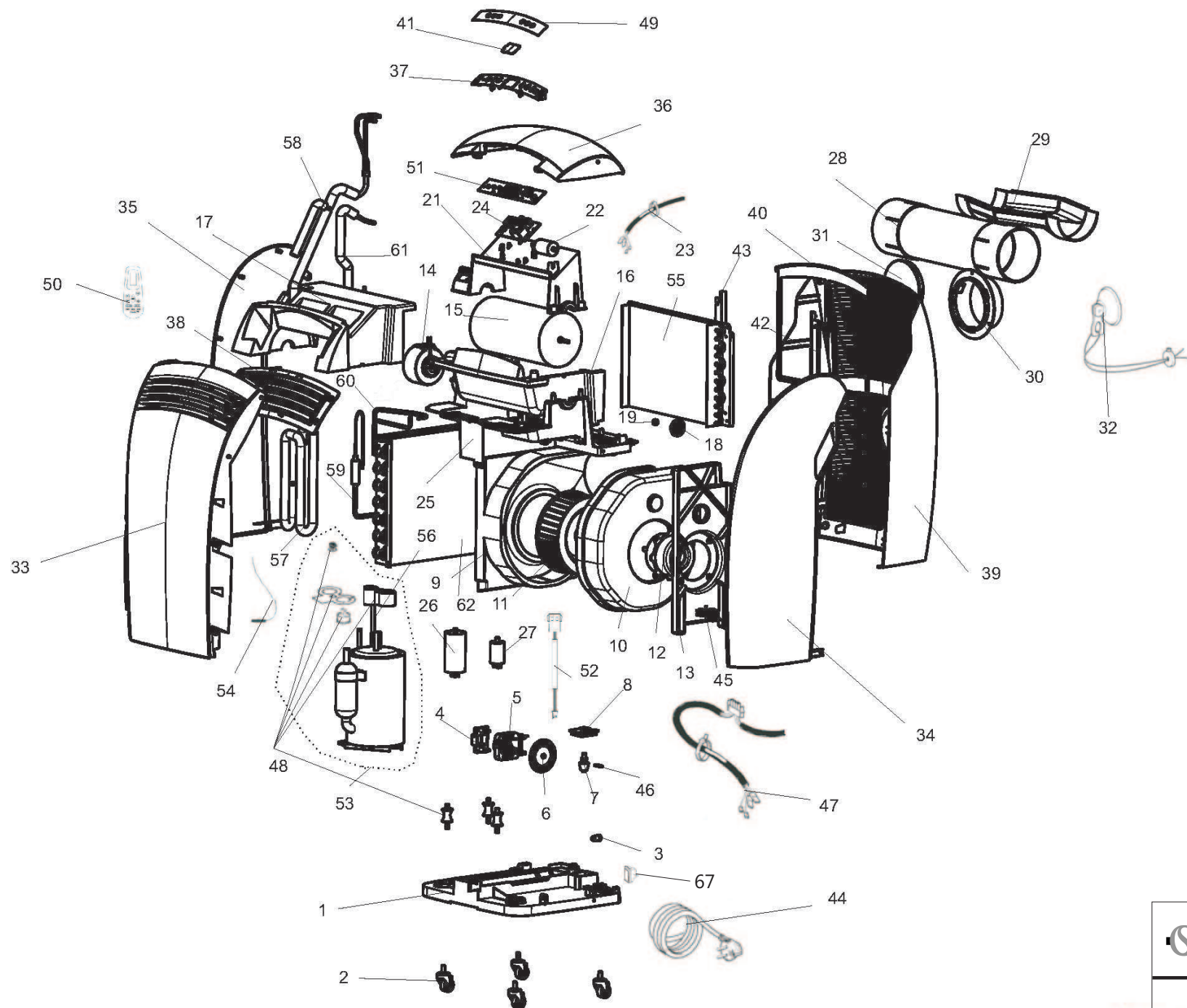



CODICE	DESCRIZIONE	POS.	GR.
K070024296C	BASE PIU	1	
279306A	RUOTA A FORCELLA MOD.DF DIAM.30	2	
K190000500A	TAPPO SCARICO ACQUA	3	
K070024396A	PIASTRA FISSAGGIO MOTORE SCARICO CO	4	
K210023100A	MOTORE SCARICO CONDENSA PIU CUBE	5	
K070024496A	GIRANTE PIU	6	
276058A	SENSORE ELETTR. LIVELLO ACP-08-B	7	
K070024596A	COPERCHIO TANICA PIU	8	
K260005100A	CONVOGLIATORE EPS CON UGELLO PIU	9	
K260005200A	CONVOGLIATORE EPS MOTORE PIU	10	
K070024696A	VENTOLA CENTRIFUGA D.200 PIU	11	
J060004000A	MOTORE VENTOLA CONDENSANTE PIU	12	
K070024796C	STAFFA SUPPORTO MOTORE PIU	13	
J060004100A	MOTORE VENTOLA EVAPORANTE PIU	14	
K060003900A	VENTOLA TANGENZIALE D.135X264 PIU	15	
K090017100A	COIBENTANTE CONVOGLIATORE INF.PIU	16	G0544A
K260005300A	CONVOGLIATORE EPS INFERIORE PIU	16	G0544A
K260005400A	CONVOGLIATORE EPS SUPERIORE PIU	17	
279391A	SUPPORTO ELASTICO VENTOLA(03S0038)	18	
279392A	CUSCINETTO IN TEFLON(ELY 03S0039)	19	
K070024896B	STAFFA BLOCCAGGIO MOTORE	21	
K210019200A	CONDENSATORE 1,2 MF	22	
K160005000B	CABLAGGIO CONDENSATORE UNICO EASY	23	
K200004100B	SCHEDA POTENZA PIU	24	
K070024996B	TANICA CONDENSA INTERMEDIA PIU	25	G0545A
K090014500A	COIBENTANTE DX TANICA INTERM.PIU	25	G0545A
K090014600A	COIBENTANTE SX TANICA INTERM.PIU	25	G0545A
276233A	CONDENS.MF 30 P2 CODOLO FAST/DOPPIO	26	
275977A	CONDENSATORE MF 3,15 CODOLO-FAST.DO	27	
598864A71	GR TUBO FLESSIBILE ISSIMO	28	
K070025093A	CONVOGLIATORE FINESTRA PIU	29	
281727A75	FLANGIA PER TUBO(KOSTIL TRASP)FRRID	30	
281726A75	TAPPO FLANGIA(KOSTIL TRASP.)FRRIDO	31	
592501A90	GR VENTOSA BLOCCA FINES.CLIM.FRRIDO	32	
K070053481A	PANNELLO FRONTALE	33	G0690A
K090017200B	COIBENTANTE COFANO PIU	33	G0690A
K170095400A	ETICHETTA LOGO OS SILVER	33	G0690A
K070025272A	FIANCO DX PIU	34	
K070025372A	FIANCO SX PIU	35	
K070025481A	CUPIOLA SUPERIORE PIU CUBE	36	
K070025586B	PANNELLO COMANDI PIU	37	
K070025686A	GRIGLIA PIU	38	G0565A
K090014800C	COIBENTANTE SUPERIORE GRIGLIA PIU	38	G0565A
K090014900C	COIBENTANTE INFERIORE GRIGLIA PIU	38	G0565A
K090015000C	COIBENTANTE LATERALE GRIGLIA PIU	38	G0565A
K070044972A	COPERTURA POSTERIORE	39	
K090014700A	ANELLO GUARNIZIONE RETRO PIU	39	
K070025881A	FILTRO PIU CUBE	40	
K070027295A	VETRINO DISPLAY PIU	41	
K070026496B	GUIDA DX FILTRO PIU	42	
K070026596A	GUIDA SX FILTRO PIU	43	
L160016600A	GR.CAVO ALIMENTAZIONE PIU' CUBE	44	
276210A	MORSETTIERA 3 POLI PA27	45	
279386B	FISSACAVO PIATTO INT.18 MM	46	
K160024400B	CABLAGGIO GENERALE	47	
K210014400A	KLIXON GOLDSTAR MRA 12054-12026	48	G0691A
242528A	DADO RONDELL.COMPRESSORE	48	G0691A
271968A	GUARNIZIONE COPER.COMPRESS.GOLDSTAR	48	G0691A
277582A	COPERCHIO PROT.KLIXON C.GOLD.CL 10	48	G0691A
281502A	ANTIVIBRANTE CILINDRICO SGOLATO	48	G0691A
K170095200A	ETICHETTA PANNELLO COMANDI	49	
K210019300A	TELECOMANDO PIU	50	
K200004200B	SCHEDA COMANDI PIU	51	
K210019600A	CABLAGGIO SENSORE LIVELLO PIU	52	
J300003900A	COMPRESSORE LG GKS108PAE	53	
K210019500A	SONDA TEMPERATURA AMBIENTE PIU	54	
K030004900A	BATTERIA EVAPORANTE PIU CUBE	55	G0569A
K090016600A	COIBENTANTE LATER.BATT.EVAP PIU	55	G0569A
K100038000C	TUBO PREMENTE PIU' CUBE	56	
K100039100A	TUBO ASPIRAZIONE PIU' CUBE	57	
K100038100C	TUBO USCITA EVAP.PIU' CUBE	58	
K100038200B	TUBO USCITA COND.+CAPILL.PIU'CUBE	59	




 Via G. Rossa 1-3
 Gualtieri (R.E.)
DOLCECLIMA CUBE

Agg. Aprile 2014 - RIF: 147.00