



ZANOTTI Spa
Via M.L. King, 30
46020 - Pegognaga (MN) - ITALY
Tel. +39 0376 5551
Fax +39 0376 536554
info@zanotti.com

Cartes technique de la machine

Version 1.47.1

Modèle:

MDB107EA11XX

Catégorie:

Uniblock DB-O

Données techniques

Caractéristiques	U.M.	Valeur
Température de travail	°C	+10 ÷ -5
Démarrage		Direct
Tension	Volt-Ph-Hz	230/1~/50
Absorp. Nominale	kW*	0,70
Absorp. Nominale	Amp*	4,30
Courant de démarrage	Amp	32,0
Courant maxi	Amp	9,5
Réfrigérant		R134a
	GWP	1430
Dégivrez		Electrique
Résistance pour le dégivrage	watt	450
Masse de l'unité de condensation	Kg	43
Masse de l'évaporateur	Kg	13

Compresseur

Type		Hermétique
Puissance nominale	kW	0,7

Condensateur

Débit d'air	m³/h	750
-------------	------	-----

Évaporateur

Débit d'air	m³/h	600
Projection d'air	m**	4

Réservoir liquide standard	lt	2,5
----------------------------	----	-----

Catégorie PED		1
---------------	--	---



Liste de puissance

Tc °C	Ta °C	P watt	P Kcal/h	V100 m³	V80 m³	V60 m³
10	20	2285	1965	23	21	19
	25	2151	1850	21	19	17
	30	2024	1741	19	17	16
	35	1895	1630	18	16	15
	40	1754	1508	16	15	13
5	45	1592	1369	14	13	12
	20	1933	1662	18	16	15
	25	1810	1557	17	15	14
	30	1703	1465	16	15	13
	35	1604	1379	14	13	12
0	40	1502	1292	13	12	11
	45	1389	1195	12	11	10
	20	1671	1437	15	14	12
	25	1526	1312	13	12	11
	30	1422	1223	12	11	10
-5	35	1339	1152	11	10	9,1
	40	1255	1079	10	9,1	8,3
	45	1148	987	9	8,2	7,5
	20	1412	1214	12	11	10
	25	1286	1106	11	10	9,1
-10	30	1193	1026	9,5	8,6	7,9
	35	1116	960	8,6	7,8	7,1
	40	1039	894	7,8	7,1	6,5
	45	945	813	6,8	6,2	5,6

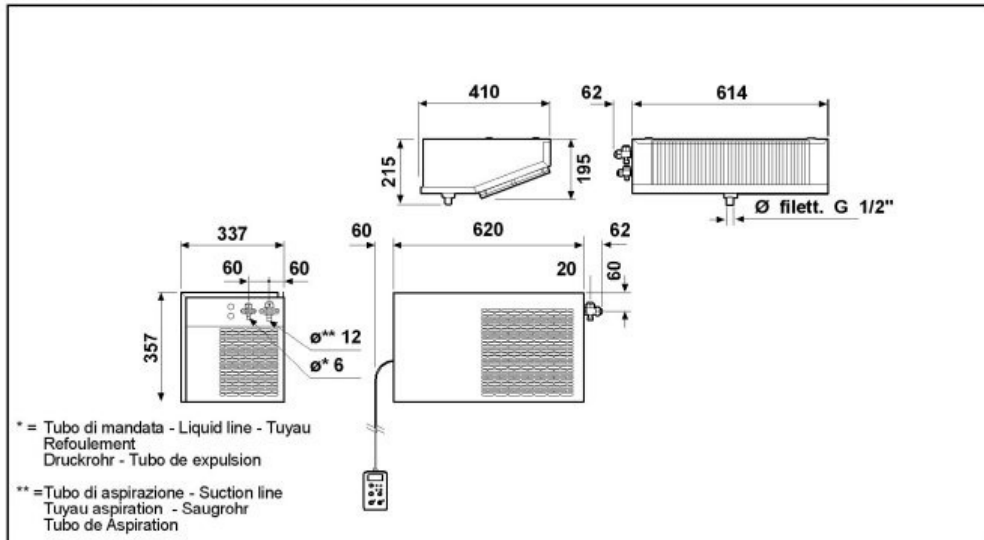
* En marche: 0 ÷ +30°C

** Utilisation à titre indicatif. La projection d'air dépend de nombreuses facteurs: hauteur de la chambre, type de stockage, positionnement de l'évaporateur etc

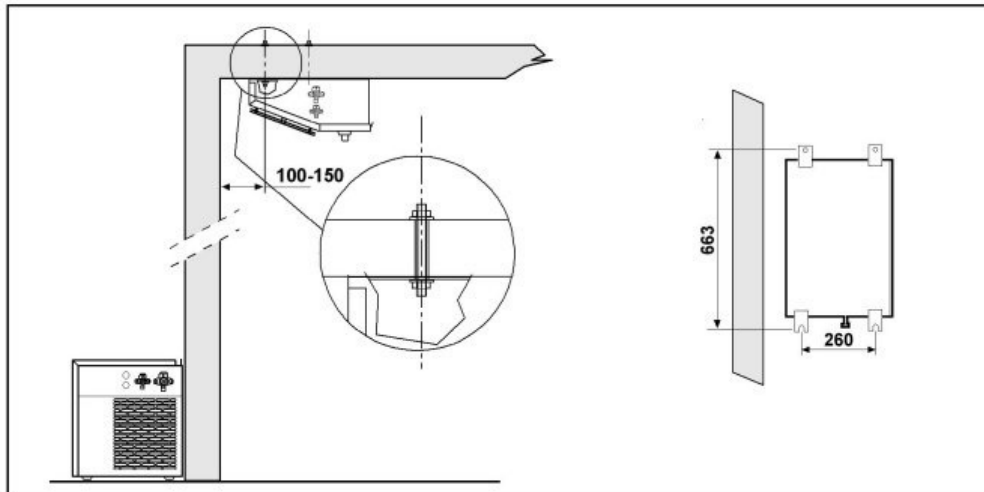
§ Réservoir liquide: type à distance

Tc: Température de la chambre froide . - Ta : Température externe

P: Capacité réfrigérante - V : Volume de la chambre froide suggere



Schema di montaggio - Mounting scheme - Schema de montage
Montageschema - Esquema de montaje



- * Raccomandazioni in sede di installazione e per il controllo fornite sul manuale di installazione
- * To be advised at time of order for factory installation and operating instructions
- * Recommendations au moments d'installations et pour le contrôle fournis sur le manuel d'installation
- * Empfehlungen für die Installationsphase und zur Kontrolle, die im Handbuch zur Installation enthalten sind
- * Por cuanto respecta a recomendaciones de instalación y control ver manual de instalación

Massa e misure imballi - Packing mass and dimensions - Masse et dimensions emballages
Verpackungsmasse und-abmessungen - Masa y medidas del embalaje

